

LE SENS DU
PARTAGE



“**COMPLICE
DE MES PLUS
BEAUX
SÉJOURS**”

PLACE À LA
DÉTENTE



UNE VISION DURABLE



UNE ODE À LA
SIMPLICITÉ



UNE
POINTE

DE FOLIE



Edito



Nous sommes un groupe jeune et volontaire, ambitieux et ouvert, bien de son temps, qui a conscience des évolutions qui se jouent dans l'univers du tourisme. Regardons avec fierté ce que nous avons accompli, l'efficacité de nos collaborateurs, la solidité de notre offre, la variété de nos propositions et la satisfaction de nos clients qui est notre récompense à tous. Les nouvelles attentes du voyage nous donnent raison ; le choix d'un séjour obéit à de nouveaux critères, qui ont été encore confirmés par la crise sanitaire. Les impératifs environnementaux ont forgé notre conviction, nos actions se doivent d'être exemplaires, de surcroît les attentes de nos clients sont plus fortes dans ce domaine, pour y répondre de façon satisfaisante nous avons mis en œuvre depuis 3 ans maintenant, le programme Respect & Bienveillance afin de participer efficacement à l'effort collectif et faire que nos impacts soient les plus raisonnables et maîtrisés possibles.

De nouveaux enjeux se dessinent également autour des vacances familiales : besoin de faire une pause, de se retrouver en famille, de déconnecter du quotidien. Tous ces défis, nous savons y répondre.

Avec notre offre de Résidences Noemys, toutes implantées au sein du tissu économique local de stations et villages montagne ayant à cœur de préserver et de promouvoir cette dynamique, nous saurons vous offrir des vacances en phase avec vos attentes en accord avec notre vision d'être générateur des plus beaux séjours pour nos clients.

Pierre BRECHARD
Président



NOEMYS, POUR DES VACANCES QUI JAMAIS NE FINISSENT

NOEMYS, C'EST VOTRE NOUVELLE MEILLEURE AMIE, LA COMPLICE DE VOS ÉCHAPPÉES DÉTENTE, LA DOUCEUR QUI MANQUAIT À VOS VACANCES. ENTREZ CHEZ NOUS, FAITES COMME CHEZ VOUS. LA COUETTE MOELLEUSE, LE PETIT FAUTEUIL COSY OU LA TERRASSE AVEC VUE... QUEL HÔTEL OU RÉSIDENCE DEVIENDRA VOTRE COCON LE TEMPS D'UN SÉJOUR RESSOURÇANT. À VOUS LES DESCENTES ENNEIGÉES ET LES GRASSES MAT' SANS CULPABILISER. NOUS GARANTISSONS VOTRE BONHEUR ET CELUI DE VOTRE FAMILLE, VOS AMIS OU COLLÈGUES.

respect & bienveillance
Engageons nous ensemble pour la planète

SÉJOUR VERT NOEMYS

S'ENGAGER ENSEMBLE POUR LA PLANÈTE



noemys
Hôtels & Résidences
Garrigae
Ailleurs.

UN PROGRAMME RESPONSABLE ET COMPLET

- Mesure des impacts écologiques, économiques, sociaux
- Analyse des données
- Plan d'actions d'amélioration continue
- Implication des parties participantes
- Formation du personnel
- Partage d'expérience

PARTENAIRES POUR UN MONDE MEILLEUR



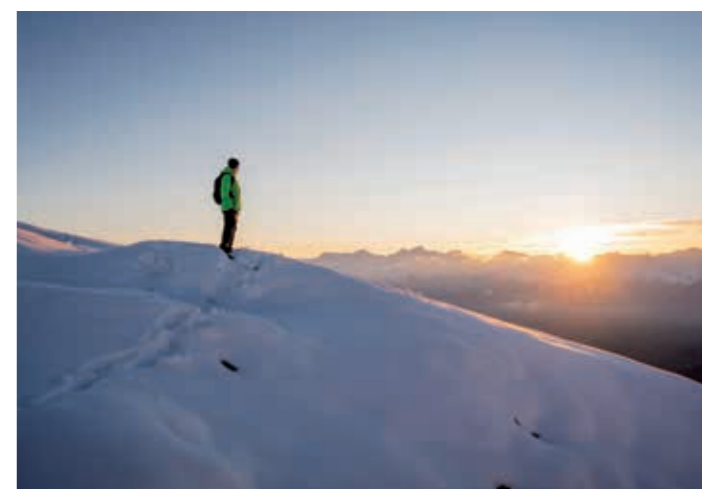
EN SAVOIR PLUS



Opération réalisée avec le soutien financier de l'ADEME dans le cadre du Plan de relance

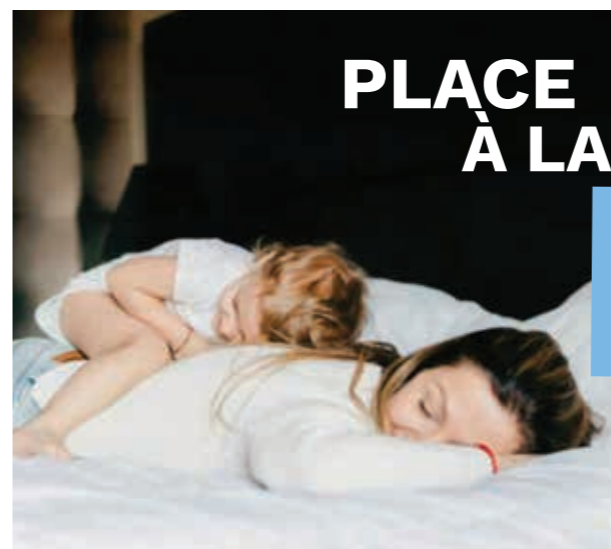
UNE ODE À LA SIMPLICITÉ

Des destinations qui se distinguent chacune par leur personnalité, des hébergements de charme, confortables et cocooning, un personnel accueillant et chaleureux, c'est la recette du bonheur.



PLACE À LA DÉTENTE

Des cadres naturels privilégiés, des panoramas dont on se souvient, un large choix d'activités et d'infrastructures pour se détendre, se dépenser, prendre soin de son corps, retrouver la forme, tout le nécessaire pour déconnecter et se ressourcer.



LE SENS DU PARTAGE

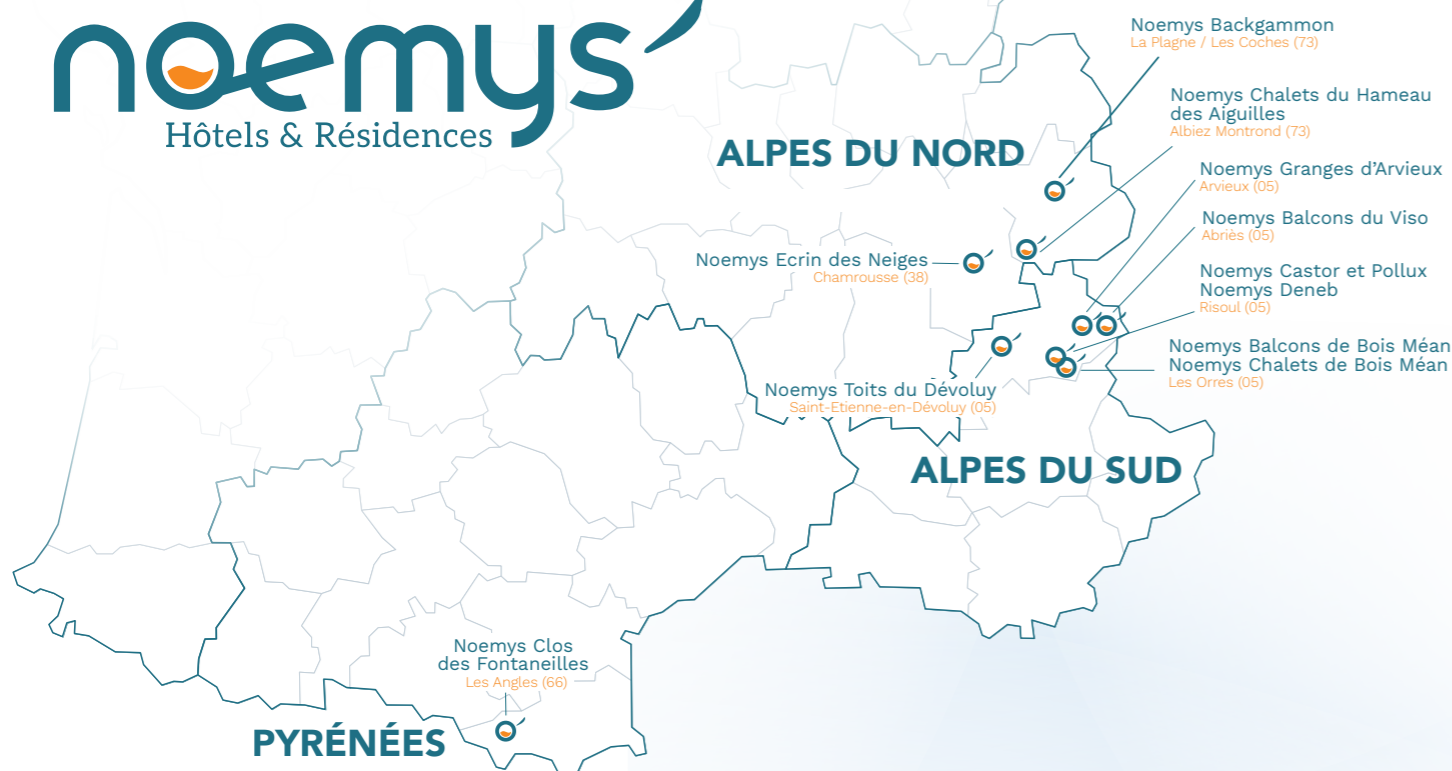
En famille, entre amis, ou entre collègues, vivre ensemble des moments sur-mesure, généreux et conviviaux pour faire le plein d'émotions et de souvenirs qui ne donnent qu'une envie... REVENIR !



UNE VISION DURABLE

La volonté de construire avec chaque employé et chaque visiteur une relation sincère et durable, basée sur l'échange et la confiance. En parallèle, la promotion d'un tourisme durable, vertueux, en harmonie avec l'environnement naturel dans lequel s'inscrit chaque hébergement.





sommaire

#NOEMYSRESIDENCES

■ DÉNEB - CASTOR & POLLUX RISOUL 185km de pistes	5
■ LES BALCONS DE BOIS MÉAN - LES CHALETs DE BOIS MÉAN LES ORRES 100km de pistes	8
■ LES BALCONS DU VISO ABRIES 30km de pistes	13
■ LES GRANGES D'ARVIEUX ARVIEUX 15km de pistes	15
■ LES TOITS DU DÉVOLUY SUPERDEVOLUY 100km de pistes	17
■ L'ÉCRIN DES NEIGES CHAMROUSSE 90km de pistes	19
■ LES CHALETs DU HAMEAU DES AIGUILLES ALBIEZ MONTROND 67 hectares de pistes	21
■ BACKGAMMON LA PLAGNE / LES COCHES 650km de pistes	23
■ LE CLOS DES FONTANEILLES LES ANGLÉS 50km de pistes	25

réservations

04 42 97 39 39
Prix d'un appel local

reservation@noemys.fr



ALPES DU SUD

DENEB

RISOUL - 05

- Au cœur de l'un des plus grands domaines skiables des Alpes du Sud.
- La garantie d'un séjour placé sous les auspices du calme et du repos avec un niveau de prestation élevé au service de votre confort.
- Piscine, sauna et bains à remous.

ÉQUIPEMENTS

*en option



SERVICES

*en option



VOTRE LOGEMENT

3 pièces Cabine 5/7 pers. (57m² environ)

- 1 banquette lit pour 1 personne dans le salon
- 1 banquette lit + 1 lit gigogne pour 2 personnes dans le coin montagne
- 1 chambre avec 1 lit double
- 1 chambre avec 2 lits simples + 1 salle de bain

3 pièces Cabine 6/8 pers. (60m² environ)

- 1 banquette lit + 1 lit gigogne pour 2 pers dans le salon (2x1)
- 1 canapé-lit pour 2 pers dans la cabine (porte coulissante)
- 1 chambre avec 1 lit double
- 1 chambre avec 2 lits simples + 1 salle de bain

4 pièces Duplex Cabine 6/8 pers. (80m² environ)

- REZ DE CHAUSSEE : 1 banquette lit pour 1 personne dans le salon
- 1 banquette lit pour 1 pers dans la cabine (porte coulissante)
- 1 chambre avec 2 lits simples
- ETAGE : 1 chambre avec 1 lit double
- 1 chambre avec 2 lits simples
- + 1 salle de bain + 1 WC

- Altitude station 1600-2750m
- Altitude domaine 1850m à 2750m
- Altitude résidence 1904m
- Distance centre station 300m
- Distance premiers commerces 100m
- Distance premier supermarché 100m
- Distance remontées mécaniques 400m
- Distance des pistes 100m

VOUS AIMEREZ

- Espace détente et bien-être
- Résidence récente Haut de Gamme
- Au cœur du Domaine de la Forêt Blanche
- Wifi gratuit dans les appartements
- Arrivée skis aux pieds



LA RÉSIDENCE

Station 1850
05600 RISOUL



ALPES DU SUD

CASTOR ET POLLUX

RISOUL - 05

- Idéalement située à proximité des pistes et des commerces au cœur de la station de Risoul.
- Des appartements avec vues sur la station et la vallée.
- Piscine intérieure chauffée.

ÉQUIPEMENTS



SERVICES

*en option



VOTRE LOGEMENT

4 Studio 2/4 pers. Coin montagne (22m² environ)

1 séjour avec 1 banquette-lit et 1 lit gigogne
1 coin montagne 2 lits superposés

5 1 pièce Cabine 4/5 pers. Coin Montagne (28m² environ)

1 séjour avec 1 banquette-lit
1 coin montagne 2 lits superposés
1 coin cabine (porte coulissante) avec 1 banquette et 1 lit gigogne

Altitude station 1600-2750m
Altitude domaine 1850m à 2750m
Altitude résidence 1904m
Distance centre station 300m
Distance premiers commerces 100m
Distance premier supermarché 100m
Distance remontées mécaniques 400m
Distance des pistes 100m

#Noemyscastoretpollux



VOUS AIMEREZ

- Au cœur du Domaine de la Forêt Blanche (un des plus grands domaines skiables reliés des Alpes du sud)
- Piscine intérieure chauffée
- Rénovée en 2018
- Retour skis aux pieds



LA RÉSIDENCE

Station 1850
05600 RISOUL

RISOUL

Le domaine skiable

LE DOMAINE DE SKI ALPIN

Au cœur du 2^e plus vaste domaine skiable des Alpes du Sud avec ses 185 km de pistes, Risoul est une station de ski familiale située à 1850 m d'altitude. Bénéficiant d'un enneigement naturel de qualité et sécurisé par un vaste réseau de neige de culture, le domaine skiable de « La Forêt Blanche » est idéal pour pratiquer un ski ludique, grâce à ses célèbres forêts de mélèzes et ses nombreux espaces aménagés. En prime, un panorama à couper le souffle s'offre à vous, entre le massif des Ecrins, le Queyras et le lac de Serre Ponçon !

SNOWPARKS ET ESPACES LUDIQUES

Le domaine skiable de Risoul / La Forêt Blanche propose une offre étendue et diversifiée d'espaces freestyle parmi lesquels :

■ WAOULAND RISOUL SNOWPARK

Amateurs de sensations, découvrez le WAOULAND Risoul Snowpark ! Le snowpark de Risoul s'adresse à tous les niveaux pour une glisse 100% Fun et 100% Accessible. Que vous débutiez ou que vous soyez un expert du freestyle, vous trouverez un ligne adaptée à votre niveau avec : des box, des rails ou des big airs ! La signalétique vous aidera à identifier quelle ligne prendre pour commencer et évoluer étape par étape vers des parcours de plus en plus performants.

La nouveauté de cette année : le BBQ du Waouland ! Ramenez vos grillades pour cuisiner sur le BBQ du Waouland. Service disponible de 12h à 15h, tous les jours, dans une ambiance décontractée et festive.

■ ESPACE DÉBUTANTS GRATUIT

Risoul Labellemontagne vous offre l'accès à l'Espace Débutants ! Quel que soit votre âge, vous pourrez accéder gratuitement à notre Espace Débutants avec votre carte Freepass (2€, rechargeable et non-remboursable). Pour cela, il suffit de se rendre à l'une des billetteries de Risoul 1850. L'Espace Débutants inclut les remontées mécaniques suivantes : télé pulsé, 3 téléskis à votre disposition et accès au jardin d'enfants des écoles de ski.

PRATIQUER LE SKI DE FOND À RISOUL

Au départ de Risoul, deux itinéraires permettent la pratique du ski nordique mais également de la raquette à neige ou bien encore de la balade pédestre : Martinat (12 km aller-retour) et le Vallon du Mélézet (5 km aller-retour).



ALPES DU SUD

La station

Située au cœur des Alpes du Sud, dans le département des Hautes-Alpes, au cœur du Guillevost et aux portes du Parc National des Ecrins et du Parc Naturel Régional du Queyras. Elle constitue avec Vars le Domaine de la Forêt Blanche un des plus grand domaine relié avec 185 km de pistes.

La station de Risoul est principalement composée d'immeubles et de chalets recouverts de bardeaux de bois bien intégrés dans la forêt de mélèzes qui l'entoure. Toute l'activité saisonnière se concentre dans le centre station et permet de passer un séjour sans voiture et quasiment sans déplacement véhiculé (un service de navettes gratuites intra-station et reliant Guillevost à Risoul est proposé). Labélisée Famille Plus, Risoul a développé tous les services, activités et facilités adaptés aux enfants venant goûter aux joies de la neige.

Face au Pic du Clocher (2473 m) et sous le Pic de Chabrières (2750 m), le télésiège de la Plate de la None qui monte au sommet des pistes côté Risoul à 2571 m sous la Pointe de Razis (2575 m), relie la station de Vars, pour former le domaine skiable de La Forêt Blanche, totalisant 185 kilomètres de pistes.



ACCÈS

- **Route:** Grenoble (152km)
Aix-en-Provence (205km)
Paris (720km)
- **Train:** Gare de Mont Dauphin (17km)
Gare TGV Oulx 1h20 (66 km)
- **Avion:** Aéroport de Grenoble (204km)



VOUS AIMEREZ

- Espace détente avec piscine intérieure chauffée, sauna, hammam et bain à remous au sein de la résidence
- Départ skis aux pieds si très bon enneigement
- Wifi gratuit dans les appartements

ALPES DU SUD

LES BALCONS DE BOIS MÉAN

LES ORRES - 05

- Appartements spacieux avec de larges balcons vers la vallée ou les pistes.
- Au cœur de quartier de Bois Méan, proche des commerces et restaurants.
- Piscine intérieure chauffée.
- Appartements rénovés en 2023.

ÉQUIPEMENTS

*en option



SERVICES

*en option



VOTRE LOGEMENT

2 pièces 2/4 pers. (27 à 33m² environ)

1 chambre avec lit double ou lits superposés
Séjour avec banquette lit + 1 lit gigogne

2 pièces 4/6 pers. Coin montagne (34 à 37m² environ)

1 chambre avec 1 lit double
1 coin montagne avec 2 lits superposés
Séjour avec banquette lit + 1 lit gigogne

3 pièces 4/6 pers. Duplex (37 à 44m² environ)

2 chambres avec 1 lit double ou 2 lits simples
Séjour avec banquette lit + 1 lit gigogne

3 pièces 6/8 pers. Coin montagne (44 à 58m² environ)

2 chambres avec 1 lit double ou 2 lits simples
2 lits superposés dans coin montagne
Séjour avec banquette lit + 1 lit gigogne



LA RÉSIDENCE

30 route du Bois Méan
05200 LES ORRES

Altitude station 1550m, 1650m, 1800m
 Altitude domaine 1550m à 2720m
 Altitude résidence 1800m
 Distance centre station 950m
 Distance premiers commerces 150m
 Distance premier supermarché 150m
 Distance remontées mécaniques 50m
 Distance des pistes skis aux pieds

#Noemysbalcons
deboismean



VOUS AIMEREZ

- Accès à l'espace détente avec piscine intérieure chauffée, sauna, hammam et bains à remous des Balcons de Bois Méan
- Appartements spacieux avec de larges balcons

ALPES DU SUD

LES CHALETs DE BOIS MÉAN

LES ORRES - 05

- Appartements spacieux avec panorama d'exception.
- Un compromis parfait entre vacances sportives et relaxation : large choix d'activités ludiques et sportives.
- Appartements rénovés en 2023.

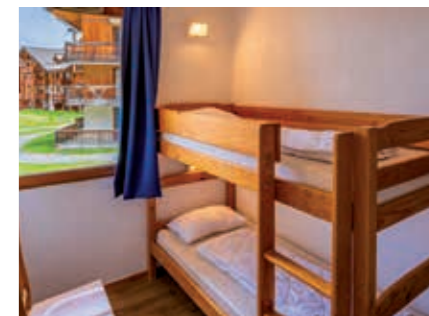
ÉQUIPEMENTS

*en option



SERVICES

*en option



LA RÉSIDENCE

30 route du Bois Méan
05200 LES ORRES

VOTRE LOGEMENT

2 pièces 2/4 pers. (27 à 33m² environ)

1 chambre avec lit double ou lits superposés
Séjour avec banquette lit + 1 lit gigogne

2 pièces 4/6 pers. Coin montagne (34 à 37m² environ)

1 chambre avec 1 lit double
1 coin montagne avec 2 lits superposés
Séjour avec banquette lit + 1 lit gigogne

3 pièces 4/6 pers. avec ou sans duplex (37 à 44m² environ)

2 chambres avec 1 lit double ou 2 lits simples
Séjour avec banquette lit + 1 lit gigogne

3 pièces 6/8 pers. Coin montagne (44 à 58m² environ)

2 chambres avec 1 lit double ou 2 lits jumeaux
1 coin montagne avec lits superposés
Séjour avec banquette lit + 1 lit gigogne

3 pièces 8/10 pers. Coin montagne duplex (55 à 63m² environ)

2 chambres avec 1 lit double ou 2 lits jumeaux
2 coins montagne avec lits superposés
Séjour avec banquette lit + 1 lit gigogne

Altitude station 1550m, 1650m, 1800m
 Altitude domaine 1550m à 2720m
 Altitude résidence 1800m
 Distance centre station 950m
 Distance premiers commerces 150m
 Distance premier supermarché 150m
 Distance remontées mécaniques 200m
 Distance des pistes 150m

#Noemyschalets
deboismean





Le domaine skiable

LE DOMAINE DE SKI ALPIN

- 35 pistes sur l'ensemble de la station avec 9 vertes, 4 bleues, 18 rouges et 4 noires.
- 8 télésièges et 9 téléskis

Réputé sportif grâce à des dénivelés importants et à de belles pistes techniques telle la piste de la Pusterle, le domaine skiable des Orres est aussi adapté aux skieurs débutants grâce aux différents aménagements tels que :

- un espace initiation en haut du télésiège de Prélongis
- un accès au sommet de la station grâce à l'installation du télésiège des Crêtes qui dessert 2 pistes bleues.
- des pistes larges en bas du domaine pour permettre l'apprentissage en douceur.

NOUVEAUTÉ 2018 : le télésiège 6 places du Pic Vert au départ du front de neige 1650.

SNOWPARKS ET ESPACES LUDIQUES

Le snowpark des Orres fait peau neuve pour l'hiver 2019/2020 et la piste de Prévieux sera votre nouveau terrain de jeu divisé en 3 zones : un espace ludique consacré aux rails et boxs, assorti de deux zones de saut. Kicks en vue depuis le télésiège de Prélongis !

Et bien sûr, le snowpark sera équipé en neige de culture pour des conditions de glisse optimales !

Opening Jam Session le 11 janvier 2020...

NOUVEAUTÉ 2020 : Un snowpark tout neuf !

La station

La station de ski des Orres, située dans les Hautes-Alpes vous accueille en hiver dans un cadre naturel exceptionnel. Depuis son domaine skiable qui culmine au-dessus du lac de Serre-Ponçon, admirez le panorama sur le Parc National des Ecrins d'un côté et le massif du Parpaillon de l'autre, arpentez les pistes bordées d'une forêt de mélèzes et profitez du soleil des Alpes du Sud.

Côté équipement, on notera les 115 bornes Wi-Fi installées sur une grande partie de la commune, vous permettant d'accéder gratuitement, à une connexion internet mais également l'application des Orres disponible sur iPhone et Android qui vous informe de l'enneigement, de l'état des routes, et qui dispose de la géolocalisation des navettes internes.



ALPES DU SUD



ACCÈS

- **Route** : Grenoble (147km)
Paris (719km)
Aix-en-Provence (192km)
Navette station disponible
- **Train** : Embrun (15km) - Gap (50km)
TGV Oulx 1h44 (89 km)
- **Avion** : Aéroport de Grenoble-St-Geoirs (190km)

noemys c'est aussi

un interlocuteur dédié pour les groupes et les comités d'entreprise

CE ET COLLECTIVITÉS

Pour vos vacances et celles de vos salariés, nous vous proposons des contrats adaptés à vos besoins et à votre budget : linéaire, allotement ou coup par coup
Et bien sûr de nombreux avantages !

Laura VENERUSO
06 19 24 22 57
lveneruso@groupe-noemys.fr

GROUPES

De la préparation de votre séjour jusqu'à votre départ, vous serez encadrés par de véritables professionnels du tourisme. Nous vous proposons des séjours pour 20 personnes et plus, à des prix adaptés avec des prestations variées et de qualité.

Alice HAUBOIS
06 45 27 41 98
ahaubois@groupe-noemys.fr

réservations

04 42 97 39 39
Prix d'un appel local

reservation@noemys.fr



DÉCOUVREZ
NOTRE NOUVEAU SITE
HOTELS.NOEMYS.FR

Tout nouveau tout beau !
Noemys lance son nouveau site
dédié à ses hôtels.



ABRIÈS

Le domaine skiable

LE DOMAINE DE SKI ALPIN

« DOMAINE DU HAUT-GUIL »

- 16 pistes de ski (1 noire, 10 rouges, 3 bleues et 2 vertes)
- 70 hectares de glisse
- 5 remontées mécaniques (1 télésiège, 4 téléskis) entre 1550 m d'altitude au front de neige et 2450 m d'altitude au sommet du Gilly, soit de 900 m de dénivelé.
- le jardin des neiges ainsi que les deux pistes vertes d'apprentissage desservies par le télésiège Tempanel, sont le lieu idéal des premières glisses. Autre alternative pour l'apprentissage : à quelques minutes de l'Espace Ludique de Ristolas composé d'un tapis mécanique skieurs, d'une piste de ski alpin débutant, ainsi que d'un télésiège baby débutant.

SNOWPARKS ET ESPACES LUDIQUES D'ABRIÈS

Afin de glisser autrement, la station-village d'Abriès propose un boardercross accessible depuis l'arrivée du télésiège La Colette, situé le long de la piste rouge Le Stade avec un parcours sinueux, des virages relevés et des successions de bosses.

SKI DE RANDONNÉE AUTOUR D'ABRIÈS

Sa réputation, le Queyras la doit aussi à son cadre idéal pour la pratique du ski de randonnée et ses sommets emblématiques : le Pas de la Cula, la Gardiole de l'Alp, le Béal Traversier, le Pic de Ségure ...

DOMAINE DE SKI NORDIQUE D'ABRIÈS

Du côté du ski nordique, le site du Haut-Guil, labélisé Nordic Alpes du Sud, propose 19 km de pistes pour la pratique du ski de fond en skating et en classique, tracées le long du torrent de montagne du Guil. Au total 8 pistes s'offrent aux fondeurs de tous niveaux (3 vertes, 1 bleue et 4 rouges).

Un espace ludique et d'initiation est également à disposition à Ristolas. A ne pas louper : la piste rouge n°8 « Tanchet » qui aboutit au hameau de L'Echalp, d'où la vue est splendide sur le sommet emblématique du coin le Mont Viso (3841 m).

- Un stade de biathlon à Ristolas, avec des carabines laser, adaptées aux débutants et aux enfants dès 6 ans.
- 2 pistes de promenade à pied damées et sécurisées (Clot Lucette : 3 km / Les Plates : 4 km).
- 3 itinéraires de balade en raquette, non damés, non sécurisés.

ALPES DU SUD



La station

Située au Nord des Hautes-Alpes (région Provence-Alpes-Côte d'Azur), au cœur du Parc Naturel Régional du Queyras.

La station village d'Abriès, typique et conviviale, offre tous les services et commerces nécessaires aux vacanciers :

- L'Ecole du Ski Français du haut Guil (ESF) pour l'apprentissage du ski,
- Bars et restaurants pour des soirées autour d'une bonne table,
- La Navette des Escartons (intervallages) permettant de se déplacer de village en village,
- Divers commerces et services (alimentation, ski shop, bibliothèque multimédia, distributeur automatique...)

Côté glisse, sous la Tête du Pelvas (2929 m), le domaine skiable sauvage et nature d'Abriès offre 21 km de pistes et 900 mètres de dénivelé depuis le sommet du Gilly culminant à 2450 m d'altitude.



ACCÈS

- **Route:** Embrun (51km)
Marseille (238km)
Navette station disponible
- **Train:** Gare de Mont Dauphin /
Guillestre (37km)
- **Avion:** Aéroport de Grenoble-St-
Geoirs (250km)



ALPES DU SUD

LES BALCONS DU VISO

ABRIÈS - 05

- Au cœur de la région du Queyras, partez à la découverte d'une nature préservée.
- Une ambiance chaleureuse et authentique où toute la famille pourra profiter des joies de la montagne en s'adonnant aux multiples activités proposées par la station village d'Abriès.

ÉQUIPEMENTS

*en option



SERVICES

*en option



VOTRE LOGEMENT

2 pièces 2/4 pers. (23 à 36m² environ)

1 chambre avec 1 lit double
1 séjour avec canapé-lit 2 pers.

3 pièces 4/6 pers. (37 à 52m² environ)

2 chambres avec 1 lit double
1 séjour avec canapé-lit 2 pers.
Possibilité de duplex

4 pièces Duplex 8/10 pers. (64 à 69m² environ)

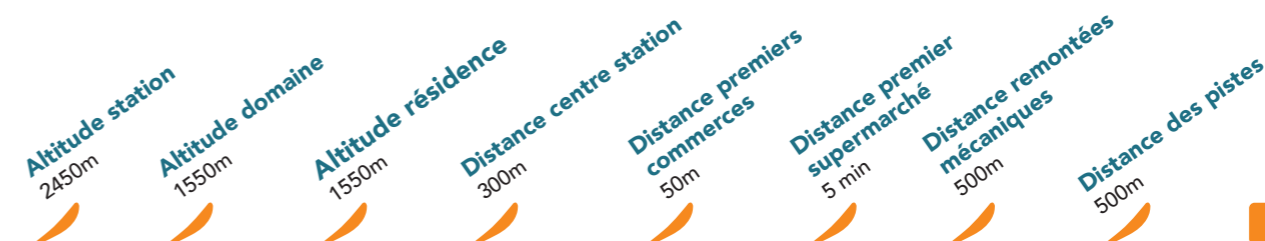
2 chambres avec 1 lit double
1 chambre avec 2 lits simples et lits superposés
Séjour avec banquette lit + 1 lit gigogne

2 pièces 4/6 pers. (27 à 54m² environ) Coin Montagne

1 chambre avec 1 lit double
1 coin montagne avec lits superposés
Possibilité de duplex
1 séjour avec canapé-lit 2 pers.

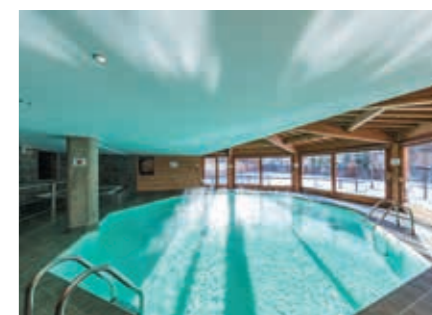
3 pièces duplex 6/8 pers. (50m² environ)

2 chambres avec un lit double + 1 coin montagne avec 2 lits simples
OU 1 chambre lit double + 1 chambre 2 lits simples et 2 lits superposés
Séjour avec banquette lit + 1 lit gigogne



VOUS AIMEREZ

- Un espace bien être avec piscine intérieure chauffée, hammam et sauna
- Des appartements de très bon confort et à la décoration soignée
- Proximité des commerces et restaurants



LA RÉSIDENCE

Le Bourg
05460 Abriès

#Noemys
balconsduviso



ARVIEUX

Le domaine skiable

LE DOMAINE DE **SKI ALPIN** « VAL D'AZUR »

- 15 km de pistes pour tous niveaux de 1690 m à 2105 m
- 17 pistes (1 noire, 7 rouges, 1 bleu, 8 vertes)
- 5 remontées mécaniques dont 1 Télésiège et 4 téléskis

SKI NORDIQUE ET SKI DE RANDONNÉE

Au cœur de la forêt qui domine Brunissard, le principal site nordique d'Arvieux requiert un peu de technique avant de s'apprécier pleinement. C'est un site vallonné qui procure tout de suite la sensation de glisse !

Situé au cœur du parc du Queyras et non loin du mytique col de l'Izoard, Arvieux est le lieu idéal pour pratiquer le ski de randonnée.

Que vous souhaitiez découvrir la discipline ou que vous possédiez déjà un bon voire très bon niveau, n'hésitez plus et rendez-vous dans l'une des plus belles vallées alpines.

Une des plus belles randonnées est celle du Col du Tronchet d'Arvieux (2 347m).

Il vous faudra prendre la direction du chalet de Lauzon puis suivre la rive droite du torrent des Aiguillettes. Vous arriverez en forêt, dirigez-vous à l'ouest vers les grands alpages vous guidant jusqu'au col, et voilà le travail ! Quant à la descente, vous pourrez la faire en empruntant le même itinéraire.

ALPES DU SUD



La station

Située au Nord des Hautes-Alpes (région Provence-Alpes-Côte d'Azur), au cœur du Parc Naturel Régional du Queyras.

Vous qui aimez le ski de randonnée, venez découvrir les sommets du Queyras accessibles par des vallons sauvages. Le Parc Naturel Régional du Queyras offre au randonneur des espaces vierges, pour son plus grand plaisir, et à son niveau. Vous profiterez aussi des plaisirs de la neige: ski alpin, ski de fond, luge, raquettes.



ACCÈS

- **Route:** La Saulce (91km)
Grenoble (146km)
Navette station disponible.
Col de l'Izoard fermé tous les hivers
- **Train:** Gare de Mont Dauphin /
Guillestre (27km)
- **Avion:** Aéroport de Grenoble-St-Geoirs
(250km)



ALPES DU SUD

LES GRANGES D'ARVIEUX

ARVIEUX - 05

- Au cœur du Parc National du Queyras, loin de l'agitation des grandes stations.
- Un environnement naturel préservé, parfait reflet de la splendeur de la montagne hivernale.
- Un établissement de bon confort, située au pied du col Izoard.

ÉQUIPEMENTS



SERVICES

*en option



VOTRE LOGEMENT

2 pièces 2/4 pers. (27m² environ)

1 chambre avec 2 lits simples
1 canapé lit 2 places dans le salon

2 pièces 4/6 pers. Coin Montagne (35m² environ)

1 chambre avec 2 lits simples
1 coin montagne avec 2 lits superposés
1 canapé lit 2 places dans le salon

3 pièces 4/6 pers. (35m² environ)

1 chambre avec 1 lit double
1 chambre avec 2 lits simples
1 canapé lit 2 places dans le salon

3 pièces 6/8 pers. Coin montagne (50m² environ)

1 chambre avec 1 lit double
1 chambre avec 2 lits simples
1 coin montagne avec 2 lits superposés + 1 salle de douche
1 canapé lit 2 places dans le salon

Altitude station 1540m
Altitude domaine 1680m à 2100m
Altitude résidence 1700m
Distance des pistes Aux pieds des bâtiments
Distance remontées mécaniques 500m accessible skis aux pieds
Distance premiers commerces 1km
Distance premier supermarché 10min en voiture

VOUS AIMEREZ

- Environnement naturel apaisant
- Appartements coquets avec de larges balcons
- Départ skis aux pieds
- Magasin de ski dans la résidence



LA RÉSIDENCE

La Chalp
05350 ARVIEUX

#Noemysgranges darvieux



SUPERDEVOLUY / LA JOUE DU LOUP



Le domaine skiabile

LE DOMAINE DE SKI ALPIN

Avec le majestueux Pic de Bure en point de mire, le domaine skiabile de Superdevoluy / La Joue du Loup s'échelonne entre 1500 et 2500 mètres d'altitude. 23 remontées mécaniques desservent une petite soixantaine de pistes, dont un peu plus d'un tiers est couvert par le réseau d'enneigement de culture.

Le pied du Pic Ponson (au sommet du télésiège du Sommarel), la Combe de la Truie ou le Bonnet Rouge, sont autant d'espaces « freeride » très prisés par les amateurs de poudreuse.

Beaucoup moins engagés et plus tranquilles, les jardins des neiges accueillent les enfants de 3 à 5 ans. Téléskis, fils neige, figurines gonflables... attendent les petits. Encadrés par des moniteurs de l'Ecole de Ski Français, les enfants peuvent s'y amuser et apprendre les premiers rudiments de la glisse.

A noter également que le Dévoluy est sans conteste l'un des massifs des Alpes du Sud les plus adaptés au ski de randonnée. Autour de cette belle vallée perchée s'aligne en effet une succession de vallons et autant d'itinéraires.

SNOWPARKS ET ESPACES LUDIQUES

Le snowpark de Superdevoluy est situé à proximité du télésiège «Le Pré du Renard». Baptisé le «Mushroom's Park» et implanté sur 2 hectares au cœur du domaine skiabile, c'est le rendez-vous des amateurs de freestyle. Convivial avec sa cool zone, on y croise tous les riders de la station sur les différents modules (rails, boardercross, bosses, hype et quarter).

PRATIQUER LE SKI DE FOND DANS LE DÉVOLUY

Les amateurs de ski de fond se retrouveront sur la piste nordique du Collet du Tât (1613 m) : 30 km de pistes de ski de fond (skating et alternatif), et une grande diversité de paysages avec des clairières, des bois, de grandes traversées en balcon d'ouest en est, de 1440 m à 1640 m d'altitude. Départ au choix depuis Superdevoluy, La Joue du Loup ou le Col du Festre.

ALPES DU SUD



La station

Porte sud-ouest des Hautes-Alpes, le Dévoluy déploie son territoire sur 300 km² et offre une diversité de paysages enneigés.

Le massif du Dévoluy compte deux stations de ski reliées entre elles :

- Superdevoluy est l'ainée, c'est elle qui compte le plus grand nombre de lits touristiques. Construite sur le principe du «ski au pied», elle impressionne souvent par son vaste front de neige.
- La Joue du Loup s'apparente, quant à elle, à une station village avec son ambiance cosy que dégagent ses petits chalets de bois dispersés.

Enracinées dans le Dévoluy, SuperDévoluy et La Joue du Loup développent donc des caractères différents et proposent un large éventail d'hébergements afin de satisfaire les exigences les plus variées.

Avec ses 1000 m de dénivelé et ses 100 km de pistes balisées, SuperDévoluy / La Joue du Loup figure parmi les plus grands domaines skiabiles des Alpes du Sud.

Les deux stations du Dévoluy séduisent par leur ensoleillement qui, dès le matin, illumine les pistes de ski.

Autre point fort : le panorama saisissant depuis la cime du domaine skiabile sur la vallée, Le Grand Ferrand (2 759 m), L'Obiou (2 790 m), Les Crêtes de Farraud (Tête de Claudel 2 563 m), et plus loin encore la Barre des Ecrins.

ACCÈS

- **Route:** Aix-en-Provence (190km) - Grenoble (97km) - Paris (656km)
- **Train:** Grenoble (85km) - Veynes Devoluy (30km)
- **Avion:** Aéroport de Grenoble-St-Geoirs (140km)



ALPES DU SUD

LES TOITS DU DÉVOLUY

SUPERDEVOLUY - 05

- Résidence entièrement en bois.
- Ambiance familiale.
- Nombreuses activités de montagne à proximité de la station : ski de randonnée, balades en motoneige, Big Air Bag, aquaspa.

ÉQUIPEMENTS



SERVICES



VOTRE LOGEMENT

Studio 2 pers. (24m² environ)

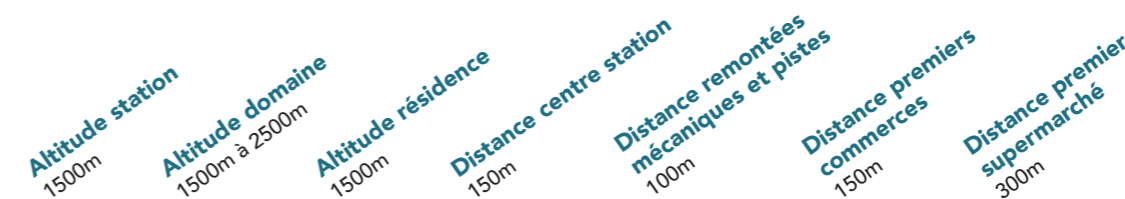
1 séjour avec 1 banquette lit et 1 lit gigogne pour 2 pers.

2 pièces 2/4 pers. (31m² environ)

1 chambre avec 2 lits simples
1 séjour avec 1 banquette lit et 1 lit gigogne pour 2 pers.

2 pièces 4/6 pers. Coin Montagne (40m² environ)

1 chambre avec 1 lit double
1 coin montagne avec 2 lits simples
1 séjour avec 1 banquette lit et 1 lit gigogne pour 2 pers.



VOUS AIMEREZ

- Multiples activités pour petits et grands
- Résidence à proximité des remontées mécaniques
- Appartements spacieux et vue dégagée
- Station labellisée « Famille Plus »



LA RÉSIDENCE

Superdevoluy
05250 ST ETIENNE EN DEVOLUY

CHAMROUSSE

Le domaine skiable

La station de Chamrousse se situe à la pointe du massif de Belledonne, en Isère dans les Alpes du Nord à seulement 30 mn de Grenoble.

LE DOMAINE DE ALPINE PARC

Tracé sous la Croix de Chamrousse (2250m), en un magnifique belvédère surplombant le bassin grenoblois, le domaine skiable nommé «Chamrousse Mounain Park» à la fois familial et sportif

- 90 km de pistes de ski alpin
- 40,8 km de pistes de ski nordique
- 17 km de sentier pour des balades en raquettes et ski nordique
- 20 remontées mécaniques
- 1 snowpark (slopestyle, kid's park et boardercross)
- 1 mini kilomètre lancé pour mesurer votre vitesse
- Descente en luge pour les petits et pour les grands
- 1 Arva Park en accès libre

ALPES DU NORD



La station

La station de ski iséroise de Chamrousse, perchée à l'extrémité Ouest du massif de Belledonne, à seulement 30 km au-dessus de l'agglomération grenobloise, s'étend sur trois niveaux : **Chamrousse 1650** (Recoin), **Chamrousse 1700** (Villages du Bachat) et **Chamrousse 1750** (Roche Béranger - Domaine de l'Arseille). Pour faciliter vos déplacements, une navette gratuite permet de relier ces différents « quartiers » de la station et quelques pistes serpentent également d'un à l'autre.

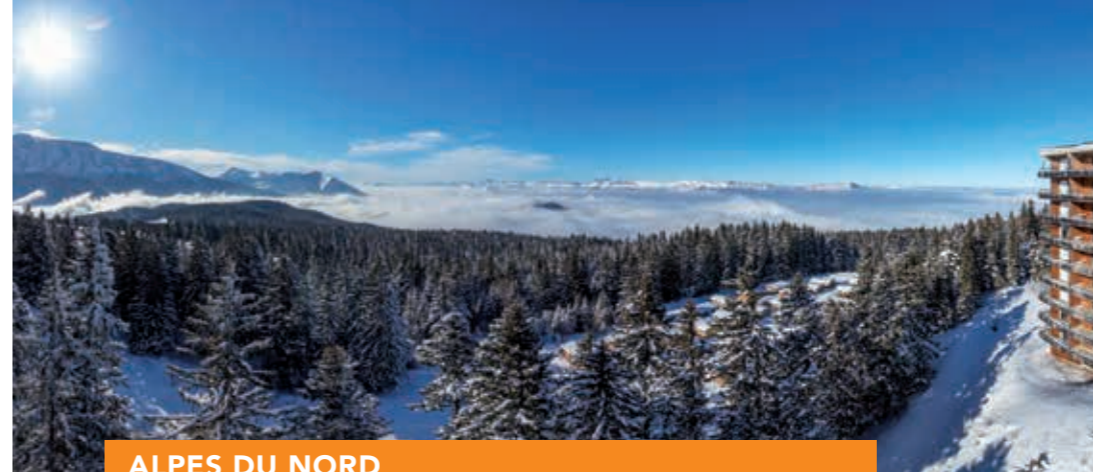
Implantée au cœur de la forêt, la station de ski de Chamrousse - révélée aux yeux du monde lors des Jeux Olympiques d'Hiver de Grenoble en 1968 - attire entre autres les familles et les plus sportifs (avec notamment un bon nombre de freestylers de par ses infrastructures dédiées).

Tracé sous la Croix de Chamrousse (2250 m), en un magnifique belvédère surplombant le bassin grenoblois, le **domaine skiable nommé « Chamrousse Mountain Park »** à la fois familial et sportif, offre une complémentarité de 90 km de pistes de ski alpin pour 850 mètres de dénivelé (« **Alpine Park** »), un espace nordique très étoffé (pistes de ski nordique, de ski de randonnée, d'itinéraires raquettes / piétons, de VTT sur neige...) réunis sous le nom de « **Nordic Park** » ainsi qu'un espace de glisse freestyle/ludique (Snowpark, Kid et Family Parks) : le « **Sunset Park** », de quoi satisfaire le plus grand nombre.



ACCÈS

- **Route:** Grenoble (30km)
- **Train:** Gare de Grenoble (30km), TGV direct Paris-Grenoble (3h) ou Lille-Grenoble (4h)
- **Avion:** Aéroport de Grenoble (76km), Aéroport Lyon St Exupéry (123km)



ALPES DU NORD

L'ÉCRIN DES NEIGES CHAMROUSSE - 38

- En bord de forêt, au cœur du domaine skiable de Chamrousse, découvrez la résidence Noemys l'Ecrin des Neiges.
- Dans le Quartier Roche Béranger à 1750m.
- Accès direct aux pistes et remontées mécaniques, centre commercial à 500m.

ÉQUIPEMENTS

*en option



SERVICES

*en option



VOTRE LOGEMENT

2 pièces 4/5 pers. Coin Montagne (30m² environ)

1 chambre avec 2 lits simples
1 coin montagne avec 2 lits superposés
1 banquette lit 1 place dans le séjour

2 pièces Cabine 4/6 pers. (35m² environ)

1 chambre avec 2 lits simples
1 cabine (porte coulissante) avec 2 lits superposés
1 séjour avec 1 banquette lit + 1 lit gigogne pour 2 pers.

3 pièces Cabine 6/8 pers. (50m² environ)

1 chambre avec 2 lits simples
2 cabines (portes classiques) avec 2 lits superposés (2x1)
1 salle de douche avec toilettes
1 séjour avec 1 banquette lit + 1 lit gigogne pour 2 pers.

6 pièces duplex 10/12 pers. (70m² environ)

NIVEAU 0 : 1 chambre avec 2 lits simples
1 salle de douche et toilettes séparés
NIVEAU -1: 1 chambre avec 2 lits simples
3 chambres avec lits superposés (2x1)
1 séjour avec 1 banquette lit + 1 lit gigogne pour 2 pers.



VOUS AIMEREZ

- Piscine intérieure chauffée et espace bien être
- Située à 50m du télésiège Bachat Bouloud
- Possibilité d'un retour skis aux pieds
- Skishop dans la résidence



LA RÉSIDENCE

500 rue des Chardons bleus
38410 CHAMROUSSE

#Noemyscrindes neiges



ALBIEZ

Le domaine skiable

LE DOMAINE DE SKI ALPIN

Avec la beauté du paysage et les 67 ha de pistes, vous serez séduits par le domaine skiable d'Albiez dont les pistes de ski sont situées autour des deux hameaux principaux : le Chef-lieu et le Mollard. Elles s'étendent de 1500 m à 2100 m d'altitude et conviendront aussi bien aux débutants (pistes vallonnées) qu'aux skieurs confirmés (reliefs et passages engagés...).

Pour faciliter l'apprentissage du ski, notons que 2 remontées spécialement adaptées aux débutants (qu'ils soient adultes ou enfants) sont proposées : le Tapis du Replat et le télésiège du Coucou (tout deux pouvant être empruntés avec le forfait «mini domaine»). Toujours à destination des moins aguerris, 2 nouveaux tracés sont, depuis peu, proposés dans le bas du village (Grand Loup et Vernet).

Les bons skieurs se retrouveront plus volontiers sur les pistes desservies par le télésiège des Teppes ou le télésiège du Crêt de l'Âne : les pistes noires du Dôme, de Pierre Aigüe ainsi que les rouges du Pras Radet et du Plan Corbé seront le théâtre de leurs frénétiques descentes.

SNOWPARKS ET ESPACES LUDIQUES D'ALBIEZ

NOUVEAU ! Une Fun Zone avec des modules de plusieurs niveaux est préparée sur le domaine skiable. Attention, cette implantation n'est pas systématique et dépend des conditions météo...

Quand l'enneigement le permet, cette Fun Zone est généralement implantée aux abords de la piste bleue Impène, sous le télésiège du Grand Loup.

PRATIQUE DES ACTIVITÉS NORDIQUES À ALBIEZ

Pour les amateurs de skating, Albiez offre trois secteurs et plus de 20km de pistes pour pratiquer le skating, la raquette, le ski de randonnée, le traineau à chiens ou encore pour une simple balade dans la nature.

La station

Charmants villages de montagne, Albiez-Montrond et Albiez le Jeune sont situés sur un plateau ouvert et ensoleillé aux pieds des Aiguilles d'Arves. Ces villages au panorama exceptionnel constituent un site idéal pour se ressourcer.

Au cœur de la vallée de la Maurienne, dans le sud de la Savoie, Albiez-Montrond est une station de sports d'hiver du massif Arvan-Villards. Facile d'accès, elle n'est qu'à 25 minutes de St Jean de Maurienne et à 1h de Chambéry.



ALPES DU NORD

LES CHALETS DU HAMEAU DES AIGUILLES

ALBIEZ MONTROND - 73

- Au pied des aiguilles d'Arves, au sud de la Savoie, partez à la rencontre des pittoresques chalets de la station-village d'Albiez, portant en eux toute la tradition savoyarde.
- 67 hectares de pistes de ski alpin et 30 kilomètres de ski de fond tracé.

ÉQUIPEMENTS

*en option



SERVICES

*en option



VOTRE LOGEMENT

🚗 Studio 2/4 pers. Coin Montagne (25m² environ)

1 chambre avec 2 lits simples
1 séjour avec 1 banquette lit et 1 lit gigogne pour 2 pers.
Certains possèdent un canapé de type BZ

🚗 2 pièces 4/6 pers. Coin Montagne (32m² environ)

1 chambre avec 1 lit double ou 2 lits simples
1 coin montagne avec lits superposés
OU 1 banquette lit + 1 lit gigogne
1 séjour avec 1 banquette lit et 1 lit gigogne pour 2 pers.
Certains possèdent un canapé de type BZ

🚗 3 pièces 6/8 pers. Coin Montagne (41m² environ)

2 chambres avec 1 lit double ou 2 lits simples
1 coin montagne avec lits superposés OU 1 banquette lit + 1 lit gigogne
1 séjour avec 1 banquette lit et 1 lit gigogne pour 2 pers.
Certains possèdent un canapé de type BZ

🚗 3 pièces 8/10 pers. Coin Montagne (60m² environ)

2 chambres avec 1 lit double ou 2 lits simples
2 coins montagne avec lits superposés OU 1 banquette lit + 1 lit gigogne
1 séjour avec 1 banquette lit et 1 lit gigogne pour 2 pers.
Certains possèdent un canapé de type BZ

VOUS AIMEREZ

- Idéalement située pour un séjour au cœur de la nature
- Appartement spacieux ouverts sur des balcons offrant une vue imprenable sur la vallée
- Chalets typiques savoyards
- A 250m des remontées mécaniques, du centre station et des commerces



LA RÉSIDENCE

Col du Mollard, chemin du Châtel
73300 ALBIEZ MONTROND

ALPES DU NORD

ACCÈS

- **Route:** St Jean de Maurienne (16km), Navette station disponible
- **Train:** St Jean de Maurienne (17km)
- **Avion:** Aéroport de Chambéry Voglans (90km)

- Altitude station 1540m à 1638m
- Altitude domaine 1500m à 2100m
- Altitude résidence 1600m
- Distance centre station 2km
- Distance premiers commerces 200m
- Distance premier superette 200m
- Distance remontées mécaniques 250m
- Distance des pistes 250m

#Noemyschaletsduhameaudeaiguilles



LA PLAGNE



Le domaine skiable

MONTCHAVIN / LES COCHES

6 remontées mécaniques - 1 tir fesse

LA PLAGNE

225 km de piste - 135 pistes - 77 remontées mécaniques - téléphérique Vanoise express - 18 pistes noires 35 pistes rouges 74 pistes bleues 8 pistes vertes - 2 glaciers équipés - 1 funslope - 1 buffalo park - 1 snowpark - 1 halfpipe - 3 boardercross - 1 slalom chronométré - 2 pistes à thème - 1 piste de luge - 1 airbag

PARADISKI

425 km de pistes - 264 pistes - 130 remontées mécaniques - téléphérique Vanoise express - 36 pistes noirs 79 pistes rouges 137 pistes bleues 12 pistes vertes - 2 glaciers équipés - 2 snowpark - 1 halfpipe - 5 boardercross - 3 pistes de luge - 3 airbag - 1 waterslide - 1 slalom filmé - 1 chronospeed - 1 airtubbing

SNOWPARKS ET ESPACES LUDIQUES

DE LA PLAGNE : 1 snowpark - 1 halfpipe - 3 boardercross - 1 slalom chronométré - 2 pistes à thème - 1 piste de luge - 1 airbag

DE PARADISKI : 2 snowpark - 1 halfpipe - 5 boardercross - 3 pistes de luge - 3 airbag - 1 waterslide - 1 slalom filmé - 1 chronospeed - 1 airtubbing.

PRATIQUE DES ACTIVITÉS NORDIQUES

Chiens de traîneaux, raquettes, skis de fond, randonnées, ski joering, bobsleigh, escalade sur glace, tyrolienne, glisse alternative, parapente, patinoire, biathlon, trotinettes électriques, VTT, fatbike, courses d'orientation, buggy électrique, moto neige.

ALPES DU NORD



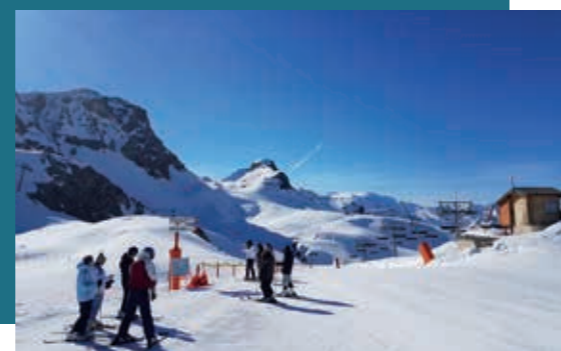
La station

Face au **Mont-Blanc**, La Plagne Montchavin-les Coches est un lieu de vacances idéal pour les familles, chouchoutées avec le **Label « Famille Plus »**. Le site s'étale sur deux niveaux : le village de Montchavin, à 1250m d'altitude et celui des Coches à 1450m. Les deux lieux sont reliés, **été comme hiver**, par la télécabine des Coches.

Montchavin a conservé un air de village savoyard : des chalets parés de bois et de pierre, une ferme en activité, une chapelle, un centre village piéton.

Les Coches et notre résidence Backgammon est à deux virages du **Vanoise Express**, le téléphérique emblématique du **domaine skiable Paradiski®** qui relie le Domaine des Arcs à La Plagne pour un total de 425 km de pistes. Paradis des skieurs, La Plagne Montchavin-Les Coches est idéale en après ski, avec ses bars-restaurants, son cinéma...

Envie de détente, poussez la porte



ACCÈS

■ **Route**: Depuis Albertville par la N90 jusqu'à Landry, puis D225 direction Ides Coches

■ **Train**: Gare de Landry à 12 kms
Gare de Bourg Saint Maurice à 19 kms
Gare de Moutier 31km
Gare d'Aime La Plagne 18 km

■ **Avion**: Aéroport Chambéry 117 km
Aéroport Genève 148km
Aéroport de Lyon 234 km
Aéroport de Turin 260 km
Aéroport Grenoble 190km



ALPES DU NORD

NOEMYS BACKGAMMON

LA PLAGNE / LES COCHES - 73

- Résidence avec des appartements rénovés et modernes qui vous séduira par son architecture typiquement savoyarde.
- Avec un espace bien-être avec sauna et hamman, c'est la résidence idéale pour déconnecter.

ÉQUIPEMENTS

*en option



SERVICES

*en option



VOTRE LOGEMENT

6 **Studio** (21 à 23m² environ)

2 pers. : 1 séjour avec 1 banquette lit + lit gigogne pour 2
3 pers. : + 1 banquette lit dans le salon

6 **2 pièces 2/5 personnes** (31 à 38m² environ)

séjour avec 1 banquette lit + lit gigogne pour 2 + 1 banquette lit
1 pers. 1 chambre avec 1 lit double ou 2 lits simples

7 **3 pièces** (42 à 48m² environ)

4-6 pers. : séjour avec 1 banquette lit + 1 lit gigogne pour 2
1 chambre avec 1 lit double. 1 chambre avec lits superposés
4-7 pers. : + 1 banquette lit dans le salon

8 **4 pièces 6/8 personnes** (63 à 71m² environ)

séjour avec 2 banquettes lits 1 personne - 1 chambre avec 1 lit double
1 chambre avec lits superposés - 1 chambre avec 2 lits simples ou 1 lit double

15 **6 pièces** (115 à 168m² environ)

10-13 pers. (duplex possible) : séjour avec 3 banquettes lits 1 pers.
2 chambres avec 1 lit double - 2 chambres avec lits superposés
1 chambre avec 2 lits simples ou 1 lit double

10-15 pers. : séjour avec 3 banquettes lits 1 personne + banquette lit et lit
gigogne pour 2 - 2 chambres avec 1 lit double - 3 chambres avec 2 lits simples

16 **7 pièces 13/16 personnes** (duplex possible) (144 à 173m² environ)

séjour avec 4 banquettes lits 1 personne - 2 chambres avec 1 lit double
1 chambre avec lits superposés - 1 chambre avec 2 lits simples - 2 chambres
avec 1 lit double ou 2 chambres avec 2 lits simples + lits superposés



VOUS AIMEREZ

- Une station village au cœur du domaine Paradiski
- Télécabine à 150 m accès direct au domaine La Plagne
- Accès piste 50 m / retour en ski
- Une résidence de standing entièrement rénovée en 2018
- Des appartements spacieux du Studio au 7 pièces
- Un espace bien être avec Sauna, Hammam et salle de soin



LA RÉSIDENCE

73210 La Plagne Tarentaise - Les Coches

#Noemysbackgammon



LES ANGLES



Le domaine skiable

LE DOMAINE DE SKI ALPIN

45 pistes pour 55km de ski, voilà se que vous réserve le domaine skiable des Angles (l'un des plus grands domaines des Pyrénées Orientales). Alternant entre pistes tracées en forêt et grands espaces vierges, le domaine skiable s'échelonne entre 1650 et 2400 mètres d'altitude et convient aussi bien aux skieurs débutants/intermédiaires qu'aux meilleurs techniciens. On y dénombre, en effet, autant de pistes «faciles» (14 pistes vertes et 9 bleues) que de pistes plus techniques (14 pistes rouges et 8 pistes noires).

Le domaine skiable des Angles se décompose en 5 secteurs :

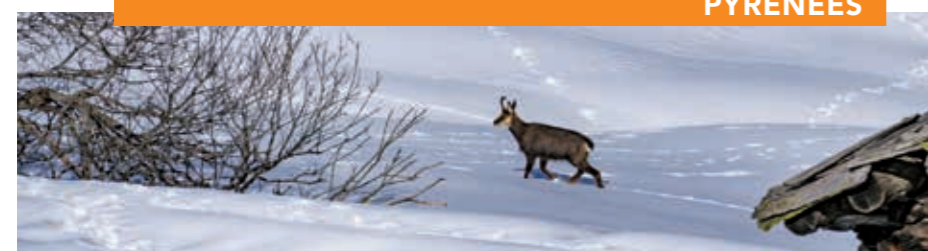
- le bas de la station qui regroupe les principales installations dédiées à l'apprentissage de la glisse (jardin des neiges, tapis débutant, télésiège Bamby, stade de luge...). Bien que à part des autres secteurs du domaine skiable, la jonction avec ce dernier peut néanmoins se faire via le Télécabine Les Pèlerins et le Télésiège des Jassettes.
- le secteur du Pla Del Mir : Exposé plein sud, c'est le un espace essentiellement dédié aux enfants et débutants pour un apprentissage du ski en toute sérénité (pistes vertes Collade, Faon et Marmotte). Ce secteur réserve également quelques belles pistes de tous niveaux ainsi qu'un espace ludique sécurisé sur la piste verte Chevreuil.
- le Plateau de Bigorre : secteur central du domaine skiable des Angles situé à l'arrivée du Télécabine Les Pèlerins, c'est le terrain de prédilection des skieurs de niveau intermédiaire.
- le secteur de Balcère, légèrement excentré par rapport au reste du domaine, compte quelques unes des plus belles pistes techniques des Angles (pistes rouges et 2 magnifiques noires tracées à travers la forêt de pins).
- le cirque de Costa Verde constitue l'espace freeride des Angles à travers 3 pistes noires qui font le régal des skieurs chevronnés et avides de grands espaces.

SNOWPARKS ET ESPACES LUDIQUES

Modelé pour la première fois en 1991, le snowpark des Angles fût l'un des précurseur sur la chaîne des Pyrénées. Ludique et accessible à tous, il n'a cessé depuis de s'agrandir, d'évoluer et de se diversifier. Aujourd'hui implanté au dessus du plateau de Bigorre, le Lake Park s'étend sur 5 hectares et propose 3 espaces ludiques de tous niveaux : whoops, jumps, big air, wallride et modules en bois vous y attendent.

PRATIQUE DU SKI DE FOND AUX ANGLES

Aux Angles, les activités nordiques se pratiquent essentiellement autour du village, entre lacs et forêts. 36km de pistes tracées et accessibles gratuitement s'offrent aux amateurs de ski de fond ainsi qu'aux piétons entre 1700 et 2100m d'altitude.



PYRÉNÉES

La station

La station des Angles, grâce à son concept unique dans les Pyrénées Orientales de village station, doit son succès à son domaine skiable. En effet, la station a su forger sa réputation sur sa capacité d'innovation permanente en matière de ski avec des concepts originaux, un domaine de qualité et un panorama exceptionnel du massif du Carlit au pied du Canigou.

Grâce à un domaine skiable de qualité, une exposition propice à un bon enneigement, un panorama exceptionnel et des pistes qui arrivent au pied du clocher, la station des Angles est véritablement la station de toutes les glisses !

Pour vous faciliter les déplacements pendant votre séjour, 8 navettes gratuites assurent des rotations permanentes de 8h30 à 18h pour desservir le village, la station, les accès aux pistes et aux loisirs... et 4 parkings sont à votre disposition (1700 places de stationnement au total).



ACCÈS

- **Route:** Perpignan (92km)
Toulouse (175km)
Navette station disponible
- **Train:** Gare de MontLouis
La Cabanasse (14km)
Liaison en navette bus
- **Avion:** Aéroport de Perpignan (94km)
Transferts disponibles aéroport de Barcelone (187km)



PYRÉNÉES

LE CLOS DES FONTANEILLES

LES ANGLES - 66

- Vue dégagée sur les panoramas pyrénéens et le lac Matemale.
- Ambiance chaleureuse et propice à la détente et à la relaxation.
- Navette gratuite devant la résidence.

ÉQUIPEMENTS

*en option



SERVICES

*en option



VOTRE LOGEMENT

2 pièces 2/4 pers. (29m² environ)

1 chambre avec 1 lit double
1 séjour avec 1 banquette
et 1 lit gigogne

3 pièces 4/6 pers. (37 à 42m² environ)

1 chambre avec 1 lit double
1 chambre avec 2 lits simples ou des lits superposés
1 séjour avec 1 banquette et 1 lit gigogne

VOUS AIMEREZ

- Multitude d'activités sur la station pour tous les âges
- Proximité de sites prestigieux tels que Font Romeu ou l'Andorre



LA RÉSIDENCE

Lieu dit « Les Fontaneilles »
66210 LES ANGLES

Altitude station 1650m
Altitude domaine 1650m à 2325m
Altitude résidence 1650m
Distance centre station 600m (navettes)
Distance premiers commerces 300m (navettes)
Distance premier superette 300m (navettes)
Distance remontées mécaniques 600m (navettes)
Distance des pistes 600m (navettes)



je réserve ma formule...

formule zen

- Linge de lit
- + Linge de toilette
- + Ménage de fin de séjour*

Studio	64€
2 pièces	84€
3 pièces	104€
4 pièces	114€
Appartement 10/12 pers.	134€
Appartement 13/14 pers.	234€
Appartement 15/16 pers.	284€

Tarifs par appartement et par semaine.

*hors coin cuisine

...et mes prestations annexes

TÉLÉVISION INCLUSE

■ **ANIMAL** 55€ /séjour 6 nuits et +
..... 12€ / nuit
(1 par appartement maximum)

■ **APPAREIL À RACLETTE** Gratuit
(sous caution et selon disponibilité)

■ **KIT BÉBÉ** Gratuit
(sous caution et selon disponibilité)

■ **ESPACE BIEN-ÊTRE** 6€ /20min /pers.
(hammam, sauna. Pas de privatisation)
Noemys Backgammon 10€ /heure /pers.

■ **LOCATION DE LINGE**
Linge de lit 8€ /pers.
Linge de toilette 8€ /pers.
(1 serviette de bain + 1 serviette de toilette/pers. + 1 tapis salle de bain)

■ **KIT ENTRETIEN INCLUS**
produit vaisselle + éponge
+ pastille lave-vaisselle
+ concentré multi-usage
+ lingette-éponge + sac poubelle
+ rouleau de papier toilette

A REGLER SUR PLACE :

- la taxe de séjour
- une caution de 300€/appartement + de 10 personnes : 600 €/appartement

■ **FRAIS DE DOSSIER** 11€

■ **FRAIS DE DOSSIER COURTS SÉJOURS** 6€

■ **FRAIS DE MODIFICATION** 11€

■ **OPTION PRÉFÉRENCES**** 35€ /semaine
..... 20€ /2 à 5 nuits

Conditions particulières et générales de vente Noemys Voyages

Formulaire d'information standard pour des contrats portant sur un service de voyage visé au 2° du I de l'article L. 211-1 du code du tourisme, à l'exclusion de ceux visés au 1° et 2° du I ainsi que du II de l'article L. 211-7 du même code

Si vous achetez ce service de voyage, vous bénéficierez des droits octroyés par le code du tourisme (www.legifrance.gouv.fr). Noemys Voyages sera entièrement responsable de la bonne exécution du service de voyage. En outre, comme l'exige la loi, Noemys Voyages dispose d'une protection afin de rembourser vos paiements au cas où elle deviendrait insolvable. Pour plus d'informations sur vos droits veuillez vous reporter au texte ci-dessous :

Droits essentiels prévus par le code de tourisme :

- Les voyageurs reçoivent toutes les informations essentielles sur le service de voyage avant de conclure le contrat de voyage.
- Le prestataire du service ainsi que le détaillant sont responsables de la bonne exécution du service de voyage.
- Les voyageurs reçoivent un numéro de téléphone d'urgence ou les coordonnées d'un point de contact leur permettant de joindre le prestataire de service ou le détaillant.
- Les voyageurs peuvent céder leur service de voyage à une autre personne, moyennant un préavis raisonnable et éventuellement sous réserve de payer des frais supplémentaires.
- Le prix du service de voyage ne peut être augmenté que si des coûts spécifiques augmentent et si cette possibilité est explicitement prévue dans le contrat, et ne peut en tout cas pas être modifié moins de vingt jours avant le début du voyage. Si la majoration de prix dépasse 8 % du prix du service de voyage, le voyageur peut résouder le contrat. Si le prestataire de service se réserve le droit d'augmenter le prix, le voyageur a droit à une réduction de prix en cas de diminution des coûts correspondants.

Conditions particulières de vente Résidences Noemys

Les présentes Conditions Particulières de Vente (C.P.V.) s'appliquent aux prestations fournies par la résidence visée au contrat de réservation. Ces C.P.V. sont adressées au Client en même temps que le bon de réservation, pour lui permettre d'effectuer sa réservation. Toute réservation implique donc de la part du Client l'adhésion entière et sans réserve aux présentes conditions.

ARTICLE 1 : LES PARTIES

Le prestataire : Noemys Voyages, agence de voyages du Groupe Noemys, SARL au capital 10000 € sise au 380 Avenue Archimède, Parc Cézanne 1, Bâtiment. D, CS 60490 - 13592 Aix-en-Provence Cedex 3 - France, Immatriculée au Registre du Commerce et des Sociétés d'Aix en Provence sous le numéro 53415268100027, Immatriculée au registre des opérateurs de voyages IM075110282. Garantie Financière APST / Lyonnaise de banque 8 rue de la République, 69001 LYON, France. L'assurance de responsabilité civile professionnelle est souscrite auprès de : HISCOX EUROPE UNDERWRITING LIMITED, 19 rue Louis Legrand, 75002 PARIS, France.

Noemys Voyages agissant pour le compte de « SARL GRANGE D'ARVIEUX RESIDENCE, SARL L'ECRIN DES NEIGES, SARL TERRASSES DE LABRAU, SARL LES CHALETS DE BOIS MEAN, SASU LES TOITS DU DEVOLUY, SASU LE HAMEAU DES AIGUILLES, SARL LE CLOS DES FONTANELLES, SARL BDVR, SARL NOEMYS FORET BLANCHE, SARL RESIDENCE DENE, SARL NOEMYS BACKGAMMON.

Le client : Est dénommé Client toute personne physique ou morale signataire d'un contrat de réservation qui bénéficie de la prestation.

L'établissement : Est dénommé Etablissement le lieu où la prestation d'hébergement est exécutée, Noemys Voyages agit pour le compte de ses établissements.

ARTICLE 2 : LA RÉSERVATION

*Les réservations sont effectuées par le client sur le site web www.noemys.fr ou par la centrale de réservation 04 42 97 39 39 (prix d'un appel local), les conditions de règlements et d'annulation sont indiquées au moment de la réservation. La validation par le client de sa commande vaut acceptation, d'une part, des présentes conditions générales et particulières, pleinement et sans réserve, et, d'autre part, du descriptif des lieux loués et de l'ensemble des prestations mises à disposition (moyennant paiement) pour la destination choisie, le client étant supposé en avoir pris connaissance sur le site web ou dans le document de la confirmation de séjour.

ARTICLE 3 : LES TARIFS

Article 3-1 : Application des tarifs

Les tarifs proposés par le prestataire sont ceux mentionnés dans la confirmation de séjour. Ils ne comprennent pas les frais de dossier d'un montant de 10€ pour les séjours de 7 nuits et plus et de 5€ pour les séjours de 2 à 6 nuits. Tout séjour écourté ou prestation non consommée ne pourra faire l'objet d'un remboursement. Les prestations supplémentaires découlant d'une prolongation volontaire ou involontaire du séjour, pour quelle que cause que ce soit, y compris en raison de la survenance d'un cas de force majeure seront à la charge du Client. Les prolongations de séjours seront facturées par journée sur la base du tarif applicable au séjour. Les prix ne comprennent pas les dépenses personnelles et les prestations supplémentaires (assurance annulation, formule confort...).

Article 3-2 : la taxe de séjour

La taxe de séjour n'est pas incluse dans les tarifs. Elle devra être payée avant le séjour auprès de la centrale de réservations ou sur l'établissement lors de la remise des clés.

Article 3-3 : dépôt de garantie

Les clients devront verser à leur arrivée un dépôt de garantie de 300€/appartement d'une capacité inférieure à 10 personnes ; 600€/appartement d'une capacité de 10 personnes et plus, par carte bancaire, chèque ou espèces. Tout désordre ou tout dysfonctionnement des équipements mis à disposition devra être signalé à la réception dans les 24 heures suivant l'arrivée du client. A défaut, seul l'état des lieux établi unilatéralement par Noemys Voyages fera foi et l'ensemble des équipements sera présumé avoir été délivré en bon état de fonctionnement. Le dépôt de garantie sera restitué dans un délai de 7 jours après le départ, en intégralité, partiellement ou ne sera pas restitué, selon les dégâts éventuels constatés à concurrence des coûts engagés et aux remplacements des éléments manquants dans les appartements.

ARTICLE 4 : MODIFICATION ET ANNULATION DE RÉSERVATION

Article 4-1 : modification ou annulation du fait du Client

* Toute demande d'augmentation de la durée du séjour, de prolongation du séjour ou de modification à la hausse ne sera acceptée que dans la limite des disponibilités.

* Toute demande de modification portant sur les dates de séjour ou sur la résidence de destination constitue à la fois une demande d'annulation soumise aux conditions ci-après exposées et une nouvelle demande de réservation.

* Toute demande de réduction de la durée de séjour ou de modification quelle qu'elle soit (changement de typologie ou autre) sur un dossier déjà constitué, engendre des frais de modifications de l'ordre de 10€ /dossier, le prestataire se réservant le droit d'appliquer les conditions générales d'annulation prévues ci-dessous. *

Toute demande d'annulation doit être notifiée par écrit. Les conditions d'annulation seront déterminées en fonction de la date de réception du courrier recommandé avec avis de réception :

Séjour de 7 nuits et plus :

. Annulation intervenant à plus de 30 jours de l'arrivée, il vous sera retenu 10% du montant total de l'hébergement de votre dossier + les frais de dossier et l'assurance annulation. (Hors prestations annexes)

. Annulation à moins de 30 jours de l'arrivée, il vous sera retenu 100% du montant total de l'hébergement + les frais de dossier et assurance annulation (Hors prestations annexes)

. Pour toute annulation à moins de 7 jours, les prestations annexes (formules confort et Zen, ménage, location de ski, forfait remontées mécaniques) seront intégralement dues.

Séjours de 2 à 6 nuits

. Annulation à plus de 7 jours de l'arrivée, il vous sera retenu 10% du montant total du dossier + les frais de dossier et assurance annulation.

. Annulation à moins de 7 jours, il vous sera retenu 100% du montant total du dossier + les frais de dossier, assurances et prestations annexes.

Article 4-2 : modification ou annulation du fait du Prestataire :

Lorsque, avant le début de la prestation, le respect d'un des éléments essentiels du contrat est rendu impossible, le prestataire avisera, par tous moyens, le client. Celui-ci disposera alors de la faculté de résilier le contrat ou d'accepter la modification proposée. Le Client devra alors faire connaître au prestataire son choix dans un délai de 48 heures à compter de la réception de l'information. Dans l'hypothèse où le Client déciderait de résilier le contrat, le Prestataire s'engage à lui rembourser l'intégralité des sommes versées à l'exclusion de toute demande de paiement de dommages et intérêts.

Article 4-3 : modification ou annulation des prestations annexes au contrat :

Par exception tout équipement fermé en raison de nécessités techniques (réparation, entretien...)

. Les voyageurs peuvent résoudre le contrat sans payer de frais de résolution et être intégralement remboursés des paiements effectués si l'un des éléments essentiels du contrat, autre que le prix, subit une modification importante. Si, avant le début de la prestation, le professionnel responsable annule celle-ci, les voyageurs peuvent obtenir le remboursement et un dédommagement, s'il y a lieu.

. Les voyageurs peuvent résoudre le contrat sans payer de frais de résolution avant le début de la prestation en cas de circonstances exceptionnelles, par exemple s'il existe des problèmes graves pour la sécurité au lieu de destination qui sont susceptibles d'affecter le voyage.

. En outre, les voyageurs peuvent, à tout moment avant le début du voyage, résoudre le contrat moyennant le paiement de frais de résolution appropriés et justifiables.

. Si, après le début du voyage, des éléments importants de celui-ci ne peuvent pas être fournis comme prévu, d'autres prestations appropriées devront être proposées aux voyageurs, sans supplément de prix.

. Les voyageurs peuvent résoudre le contrat sans payer de frais de résolution lorsque les services ne sont pas exécutés conformément au contrat, que cela perturbe considérablement l'exécution du voyage et que le prestataire de service ne remédie pas au problème.

. Les voyageurs ont aussi droit à une réduction de prix et/ou à un dédommagement en cas d'inexécution ou de mauvaise exécution du service de voyage.

. Le prestataire de service ou le détaillant doit apporter une aide si le voyageur est en difficulté.

. Si le prestataire de service ou le détaillant devient insolvable, les montants versés seront remboursés. Mona Lisa Voyages a souscrit une protection contre l'insolvabilité auprès de FRANCEPST/Lyonnaise de Banque. 8 rue de la république 69001 LYON

. Les voyageurs peuvent prendre contact avec cet organisme si des services leur sont refusés en raison de l'insolvabilité de Mona Lisa Voyages.

. Toutes les informations sur www.legifrance.gouv.fr code du tourisme

n'entraînera pas l'obligation pour le Prestataire de fournir une prestation de remplacement et ne pourra donner lieu au paiement de dommages et intérêts.

ARTICLE 5 : RÈGLEMENT DU DOSSIER

Tout règlement sur le site noemys.fr devra se faire par carte bancaire, le solde de paiement sera débité automatiquement à la date d'échéance

Notre centrale de réservation accepte tous les modes de règlements.

Tél : 04 42 97 39 39 (prix d'un appel local).

Mail : reservation@groupe-noemys.fr

Pour toute réservation d'un séjour de 7 nuits et plus, plus de 30 jours avant l'arrivée, un acompte de 10% du montant total de l'hébergement + frais de dossier sera demandé pour confirmation de votre séjour. Le solde est à régler 30 jours avant le début du séjour.

Réservation d'un séjour de 2 à 6 nuits, plus de 7 jours avant l'arrivée, un acompte de 10% du montant total de l'hébergement + frais de dossier sera demandé pour confirmation de votre séjour. Le solde est à régler 7 jours avant le début du séjour.

En outre, le Prestataire se réserve le droit de suspendre l'exécution ou d'annuler le contrat sans préavis en cas de retard de paiement de plus de 5 jours ouvrés à compter de la date de paiement de l'acompte demeuré impayé. Les prestations annexes, non prévues au contrat initial, les taxes de séjour et les dépenses personnelles seront à régler, sur place, avant le départ, au moment de l'arrivée et à la remise des clés. Dans le cas où la remise des clés n'aurait pas lieu pendant les horaires d'ouverture de l'accueil, le client doit impérativement se rendre à l'accueil dès le lendemain afin de régulariser son dossier.

ARTICLE 6 : MISE À DISPOSITION DES LOGEMENTS

Le Prestataire s'engage à mettre les logements à la disposition des Clients selon les jours et heures indiqués sur le bon de séjour. Le client s'engage à prévenir directement l'établissement en cas de retard ; à défaut, le logement sera remis à la vente. Le client s'engage à libérer le logement dans la limite de l'heure fixée par l'établissement.

ARTICLE 7 : RESPONSABILITÉ

Noemys Voyages est responsable de plein droit de la bonne exécution de tous les services de voyages réservés et tenu d'apporter une aide aux voyageurs en cas de difficultés.

Le Client s'engage à respecter la capacité du logement réservé. Le Client est seul responsable de tout dommage matériel et/ou corporel. Il supportera seul les frais de remise en état, de remplacement et autres préjudices liés notamment à une perte de chiffre d'affaires pendant la période d'immobilisation et de travail. Le Client s'engage à respecter l'ensemble des règles et consignes de l'établissement (notamment les règles de sécurité, d'hygiène et l'interdiction de fumer dans les locaux à usage collectif).

ARTICLE 8 : MINEURS

Nous attirons votre attention sur le fait que nos Résidences ne dépendent pas d'un Centre de Vacances et de Loisirs au sens du décret n°2002-883 en date du 3 mai 2002, et ne sont pas adaptées à assurer des séjours collectifs ou individuels hors du domicile familial de mineurs de moins de 18 ans, non accompagnés de leurs administrateurs légaux. Noemys Voyages se réserve le droit de refuser l'accès à l'appartement, chambre ou la maison, qui aurait été réservé en méconnaissance de cette prescription au profit de mineurs de moins de 18 ans non accompagnés de leurs administrateurs légaux se présentant à l'accueil de la Résidence, et de procéder à l'annulation immédiate du séjour. Dans les mêmes conditions, Mona Lisa Voyages pourra procéder à tout moment avant le début du séjour, à l'annulation de la réservation, s'il découvre que l'appartement, chambre ou la maison est destiné à accueillir des mineurs de moins de 18 ans non accompagnés de leurs administrateurs légaux.

ARTICLE 9 : ANIMAUX

Les animaux domestiques ne sont acceptés que dans certains établissements, moyennant un supplément. Leur présence exige qu'ils soient tenus en laisse dans les parties communes. Le personnel de l'établissement se réserve la possibilité de refuser des animaux jugés dangereux, agressifs ou nuisibles à la clientèle (odeur, bruit...) dans la limite d'un animal par hébergement.

ARTICLE 10 : ASSURANCE

La Résidence déclare bénéficier d'une garantie responsabilité Civile Professionnelle souscrite auprès d'une compagnie d'assurance pour ce qui concerne ses prestations exclusivement.

ARTICLE 11 : RÉCLAMATIONS

Dans le cadre de notre engagement qualité, les réclamations qui surviennent durant l'exécution du contrat doivent être signalées sous 24H00 au responsable d'établissement sur le lieu de séjour et avant le départ afin qu'une solution puisse être recherchée au plus tôt, et fera l'objet d'un protocole écrit. Seules les doléances qui auront été déclarées mais non résolues sur place pourront faire l'objet d'une réclamation écrite, accompagnée de toutes les pièces justificatives originales, adressée par courrier recommandé avec accusé de réception et dans un délai de 30 jours après la fin du séjour à : Noemys Voyages - Service clients, 380 Avenue Archimède, Parc Cézanne 1, Bâtiment. D, CS 60490 - 13592 Aix-en-Provence Cedex 3. Toute réclamation effectuée hors délai ou ne respectant pas les conditions de formes sus mentionnées entraînera automatiquement et de plein droit, la perte du droit à formuler une quelconque réclamation.

ARTICLE 12 : FORCE MAJEURE

Les obligations contenues aux présentes ne seront pas applicables ou seront suspendues si leur exécution est devenue impossible en raison d'un cas de force majeure. Chaque partie devra alors en informer l'autre dans les meilleurs délais en cas de survenance d'un tel événement l'empêchant d'exécuter tout ou partie de ses obligations contractuelles. Les parties devront mettre en œuvre tous leurs efforts pour prévenir ou réduire les effets d'une inexécution du contrat causée par l'événement de force majeure ; la partie désirant invoquer un tel événement devra notifier immédiatement à l'autre partie le commencement et la fin de l'événement, sans quoi elle ne pourra être déchargée de sa responsabilité.

ARTICLE 13 : LITIGES

En cas de litige seul le droit français est applicable. Tous litiges auxquels le présent contrat pourrait donner lieu, concernant tant sa validité, son interprétation, son exécution, sa résiliation, leurs conséquences ou leurs suites directes ou indirectes, seront soumis au Tribunal d'Aix en Provence.

Nous vous informons que suite à une tentative préalable infructueuse de résolution du litige auprès de notre service Relations Clientèle formalisée par écrit, vous avez la possibilité de recourir à une procédure de médiation en saisissant le Médiateur du Tourisme et du Voyage dont les coordonnées sont les suivantes : MTV Médiation Tourisme Voyage - BP 80 303 - 75 823 Paris Cedex 17 -http://mtv.travel. https://ec.europa.eu.

*Frais sur tout dossier modifié (sauf les ajouts de prestations) et facturé par le call center.

**Choix de la vue, de l'orientation, de l'étage, du bâtiment, de la proximité de la réception au sein de la résidence (sous réserve de disponibilités).

SKISET

N°1 de la location de ski

**Louez vos skis
avec SKISET
et profitez
de tarifs
préférentiels**

JUSQU'À
-50%*

*sur les PRIX PUBLICS
location en magasin

**EN RÉSERVANT
SUR**

www.skiset.com/partner/noemys



SKISET partenaire de **noemys'**
Hôtels & Résidences

